

Grün vernetzt

Auf grünem Weg zum grünen Raum



Zusammenarbeit von GSZ, UGZ, TAZ, GeoZ und SSD



Gliederung des Referates


- Grün Vernetzt: Einführung
 - Grün Stadt Zürich: eine Dienstabteilung des Tiefbau- und Entsorgungsdepartements
 - Was macht Grün Stadt Zürich
 - Von der Naturförderung zur Gesundheitsförderung
- Grün Vernetzt: Ziele
- Grün Vernetzt: Datengrundlagen
 - bestehende und neue Datensätze
- Grün Vernetzt: Beispiele
- Grün Vernetzt: Ausblick



Stadt Zürich
Grün Stadt Zürich
Naturförderung

Zürcher Präventionsrat
März 2009, Seite 2

Grün Vernetzt: Einführung



- **Grün Stadt Zürich: eine Dienstabteilung des Tiefbau und Entsorgungsdepartements**
- Grün Stadt Zürich ist ein Zusammenschluss von Gartenbau- Landschafts- und Waldamt.
- Beschäftigt rund 450 motivierte Mitarbeitende in 35 Berufen, wovon 24 grüne Berufe sind.
- Verfügt mit dem **Grünbuch** über eine verbindliche Strategie für die nächsten 10 Jahre.

Stadt Zürich
Grün Stadt Zürich
Naturförderung

Zürcher Präventionsrat
März 2009, Seite 3

Was macht Grün Stadt Zürich

Das Grünbuch der Stadt Zürich
Integral planen - wirkungsorientiert handeln

Tätigkeiten: Planung, Gestaltung und Unterhalt



Parks, Grünanlagen, Sport- und Badeanlagen, Wald, Bäume, Wassergrün

Stadt Zürich
Grün Stadt Zürich
Naturförderung

Zürcher Präventionsrat
März 2009, Seite 4

<p>Politischer Auftrag Strategien Zürich 2005 - Zürich die nachhaltig ausgerichtete Metropole - Hervorragende Bildungsangebote auf allen Stufen - Aktive Gesundheitsförderung Legalschwerpunkte - Jugend in Zürich: Freiräume, Arbeit, Sicherheit - 2000 Watt Gesellschaft Legalschwerpunkte FEZ 2008 - 2010 - Städtischen-Sammlung - Abwechslung</p>	<p>Grünbuch Ziele Umweltbildung - Beziehung zum Lebensraum Zürich - Sensibilität für Biodiversität - Aufmerksamkeit für Grün und Gesundheit - naturnahe Produktion und Pflege - verantwortungsvolles Handeln und Mitwirken</p>	<p>Grün Stadt Zürich Kernkompetenzen - Naturnahe Pflege und Gestaltung - Produktion und Verwertung - Freiraumgestaltung und -beraltung - Arten- und Lebensraumförderung - Naturvermittlung - Nutzungsgestaltung / Umgang mit Grünen Erbsenen - Bodenmanagement</p>	<p>Gesellschaftliche Trends - Bildung für Nachhaltige Entwicklung - Lebenslanges Lernen - Selbstbestimmtes Lernen - Klimawandel - Gesundheit - Antworten der Gesellschaft - Heimatliche, Sinnhaftigkeit, Verwurzelung?? - Kulturbotschaft</p>	
<p>Konzept Grünes Wissen</p>				
<p>Vision</p> <p>Übergeordnete Ziele</p> <p>Handlungsfelder</p> <p>Ziele</p>	<p>B3: Wissen um Zusammenhänge von Grün, Gesundheit, Wohlbefinden und Bewegung ist verbreitet und wird umgesetzt</p>			<p>B3: Wissen um Zusammenhänge von Grün, Gesundheit, Wohlbefinden und Bewegung ist verbreitet und wird umgesetzt</p>
<p>Handlungskompetenz</p> <p>in Stadt Zürich (GSZ) Interesse und Freude an der Natur und fördert den Der schöne Umgang mit öffentlichen und eigenen Ressourcen sowie werden gestiekt. In Zusammenarbeit mit der Forschung wird das interne</p>				
<p>Austausch mit Forschung</p>				
<p>B1: Möglichkeiten zum persönlichen Engagement für die belebte Natur werden angeboten</p> <p>B2: Kompetenzen zur nachhaltigen Nutzung und Gestaltung Grünräume sind erhöht</p> <p>B3: Wissen um Zusammenhänge von Grün, Gesundheit, Wohlbefinden und Bewegung ist verbreitet und wird umgesetzt</p> <p>D1: Langfristige Partnerschaften mit ausgewählten Forschungsinstitutionen zur Weiterentwicklung relevanten Wissens</p> <p>D2: Vorhandene GSZ-Grundlagen stehen für Forschungsziele zur Verfügung</p> <p>D3: Aktivitäten von GSZ werden zusammen mit Forschungspartnern regelbasiert auf Qualität und Wirkung hin evaluiert</p>				


Stadt Zürich
Grün Stadt Zürich
Naturförderung

Zürcher Präventionsrat
März 2009, Seite 5

Grün Vernetzt: Ziele

- Zusammenarbeit von Grün Stadt Zürich mit Amt für U Grün, Gesundheit, Wohlbefinden und Sportdepartement, Amt für Geomatik und Vermessung
- In der ganzen Stadt gibt es Möglichkeiten **körperlich Bewegung im Grünen in den Alltag zu integrieren** umgesetzt
- In der ganzen Stadt ist es **attraktiv, sich zu Fuss oder mit dem Velo fortzubewegen.**
 - Bekanntheit der Grünräume erhöhen
 - Auf grünem Weg von Grün zu Grün → von A nach B im Grünen
 - Alltag zur Erholung nutzen → Wohlbefinden steigern
 - Naherholung
 - Auf grünem Weg zur Arbeit oder in den Einkaufsläden

→ **aufs Internet:** am Schluss soll man über Internet seinen grünen Weg von A nach B berechnen können.



Stadt Zürich
Grün Stadt Zürich
Naturförderung

Zürcher Präventionsrat
März 2009, Seite 6

Grün Vernetzt: Datengrundlagen bestehend

- Bestehende Datensätze: Luftbilder
- Luftbild 2007



Stadt Zürich
Grün Stadt Zürich
Naturforstung

Zürcher Präventionsrat
März 2009, Seite 7



Grün Vernetzt: Datengrundlagen bestehend

- Bestehende Datensätze
- Bodenbedeckung, Grünflächeninventar, Bauminventar etc



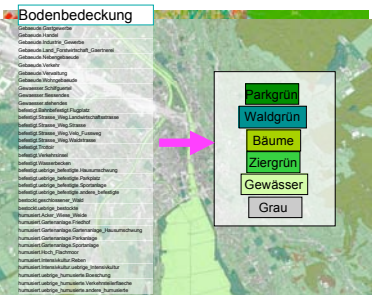
Stadt Zürich
Grün Stadt Zürich
Naturforstung

Zürcher Präventionsrat
März 2009, Seite 8



Grün Vernetzt: Datengrundlagen bestehend

- Bestehende Datensätze



Stadt Zürich
Grün Stadt Zürich
Naturforstung

Zürcher Präventionsrat
März 2009, Seite 9



Grün Vernetzt: Datengrundlagen neu : Fusswege

- Testgebiet Pilotprojekt: Lindenhof und Umgebung



Stadt Zürich
Grün Stadt Zürich
Naturforstung

Zürcher Präventionsrat
März 2009, Seite 10

- Ca. 2 km²: möglichst vielseitiges Gebiet in der Innenstadt mit Grünräumen, grossen Strassen, Fussgängerzonen Anschluss an das Wasser
- Überprüfbar, bekannt, Testspazieren
- Aufwand Erheben neuer Datensätze klein



Grün Vernetzt: Datengrundlagen neu: Fusswege

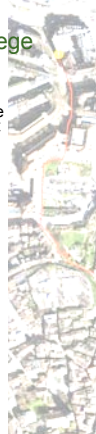
- Testgebiet Lindenhof: Erfassung Fusswege



Stadt Zürich
Grün Stadt Zürich
Naturforstung

Zürcher Präventionsrat
März 2009, Seite 11

- Grundlage ist der bestehende Stadtplan: Übersetzungsarbeit für den Computer als Grundlage für das Wegberechnungsprogramm. am Computer, z.T. mit Begehungen.



Grün Vernetzt: Beispiele

- Testgebiet Lindenhof: Schnellster Weg



Stadt Zürich
Grün Stadt Zürich
Naturforstung

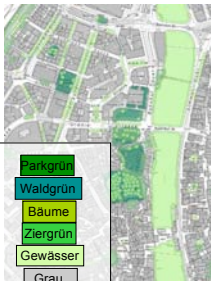
Zürcher Präventionsrat
März 2009, Seite 12

- ArcView: Network-Analyst berechnet aufgrund Anzahl Metern den schnellsten Weg von A nach B.



Grün Vernetzt: Beispiele

– Testgebiet Lindenhof: der Grünwert



Stadt Zürich
Grün Stadt Zürich
Naturförderung

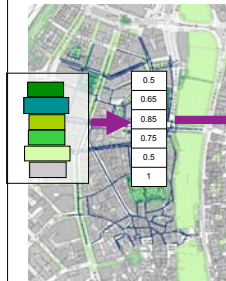
Zürcher Präventivtagung
März 2009, Seite 13

- Grünwert aus bestehenden Datengrundlagen
- Bodenbedeckung, Grünflächeninventar, Bäume in Grüne und Graue Räume unterteilt



Grün Vernetzt: Beispiele

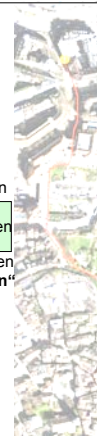
– Testgebiet Lindenhof: der Grünwert



Stadt Zürich
Grün Stadt Zürich
Naturförderung

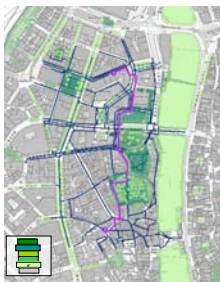
Zürcher Präventivtagung
März 2009, Seite 14

- Übereinanderlegen der verschiedenen Daten
 - Zuordnung Grünwert pro Wegstück
 - Grünwert: Faktoren zwischen 0.5 und 0.85
- Annahme, man nimmt einen längeren Weg in Kauf, wenn man dafür durchs Grüne gehen kann → **Faktoren „verkürzen“ Grüne Wegstrecken künstlich.**



Grün Vernetzt: Beispiele

– Testgebiet Lindenhof: der Grüne Weg



Stadt Zürich
Grün Stadt Zürich
Naturförderung

Zürcher Präventivtagung
März 2009, Seite 15

- ArcView: Network-Analyst rechnet nun dem Wegnetz mit den Faktoren für den aufgrund Anzahl Metern den schnellsten Grünen Weg von A nach B.



Grün Vernetzt: Beispiele

Ein Vergleich

Schnellster Weg: ca. 585 m:
Laufen im **Grünbereich:** 28%

Grüner Weg: ca. 718 m, laufen im **Grünbereich:** 78%

→ 133m länger → 22% länger → ca. 1/4 mehr Zeit kann man sich **fast 3 mal so lange im Grünen Raum bewegen!**

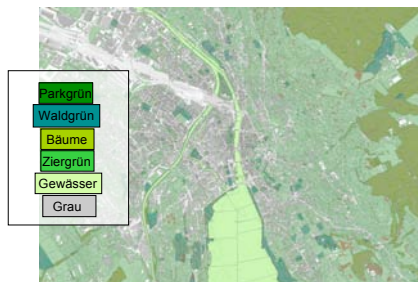
Stadt Zürich
Grün Stadt Zürich
Naturförderung

Zürcher Präventivtagung
März 2009, Seite 16



Grün Vernetzt: Ausblick

– Ausdehnung über die ganze Stadt



Stadt Zürich
Grün Stadt Zürich
Naturförderung

Zürcher Präventivtagung
März 2009, Seite 17



Grün Vernetzt: Ausblick

– Weitere bestehende Datensätze: Strassenbeschaffenheit



Stadt Zürich
Grün Stadt Zürich
Naturförderung

Zürcher Präventivtagung
März 2009, Seite 18



Grün Vernetzt: Ausblick

- Weitere bestehende Datensätze: Steigung und Hindernisse



Stadt Zürich
Grün Stadt Zürich
Naturforschung

Zürcher Präventivtag
März 2009, Seite 19

Grün Vernetzt: Ausblick

- Weitere bestehende Datensätze: Lärm

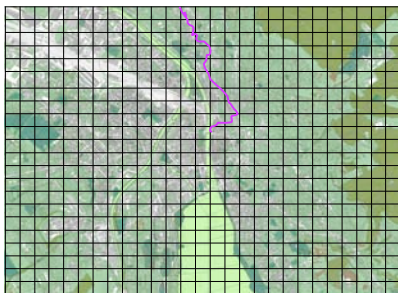


Stadt Zürich
Grün Stadt Zürich
Naturforschung

Zürcher Präventivtag
März 2009, Seite 20

Grün Vernetzt: Ausblick

- Wenn alles nach Wunsch läuft in ca. einem Jahr:



Stadt Zürich
Grün Stadt Zürich
Naturforschung

Zürcher Präventivtag
März 2009, Seite 21

B3: Wissen um Zusammenhänge von Grün, Gesundheit, Wohlbefinden und Bewegung ist verbreitet und wird umgesetzt

- www.stadtplan.stadt-zuerich.ch
- mapsearch.ch
- maps.google.ch

