



winterthurer präventions-  
und versorgungsprojekt für Kinder  
psychisch kranker eltern

**Christine Gäumann**

**Co-Projektleiterin**

Bereichsleiterin Adoleszentenpsychiatrie Winterthur – Zürich Unterland ipw

# wikip fokussiert drei Altersgruppen:

- *Kinder*
- *Jugendliche*
- *Eltern*

# wikip interveniert und steuert die Projektprozesse auf zwei Ebenen

- *Auf der institutionell strategischen Ebene*
- *Auf der institutionell operativen Ebene*

# wikip-Arbeitsfelder sind:

- *die Psychiatrie/Medizin*
- *Jugendhilfe*
- *Soziales*
- *Krippen/Horte*
- *Kindergarten/Schule*
- *Suchthilfe*
- *Vormundschaftswesen (Kindesschutz)*
- *Selbsthilfe*

# Projektbeteiligte

- *Institutionelle und private Erwachsenenpsychiatrie*
- *Institutionelle und private Kinder- und Jugendpsychiatrie*
- *Kinderärzte*
- *Jugend- und Familienberatung des Jugendsekretariates Winterthur und Andelfingen*
- *Mütter- und Väterberatung Winterthur*
- *Frühförderung der Stadt Winterthur*
- *Spitex*

- *Sozialamt, Stadt Winterthur*
- *Vormundschaftsamt, Stadt Winterthur*
- *Schulamt, Stadt Winterthur*
- *Schulsozialarbeit, Stadt Winterthur*
- *Schulpsychologischer Dienst der Stadt Winterthur*
- *Integrierte Suchthilfe der Stadt Winterthur*
- *Ärztegesellschaft Winterthur - Andelfingen*
- *Betroffene (VASK, Trialog, selbstbetroffene Mutter)*

# Dem Projekt stehen drei Zürcher Kliniken vor:

- ***Das Kantonsspital Winterthur***  
*vertreten durch das*  
***Sozialpädiatrische Zentrum SPZ***
- ***Der Kinder- und Jugendpsychiatrische Dienst des Kanton Zürichs KJPD***
- ***Die integrierte Psychiatrie Winterthur – Zürcher Unterland ipw***

# Finanzielle Unterstützung

- ***Kantonaler Lotteriefonds***
- ***Hilfsgesellschaft Winterthur***
- ***Stadt Winterthur (Fonds)***
- ***Infodrog (Bundesamt für Gesundheit)***
- ***Beide Landeskirchen***
- ***Jugendhilfe Winterthur***
- ***Ärztegesellschaft Winterthur- Andelfingen***



# Ideelle Unterstützung

- ***Städtische Gesundheitskommission***
- ***Regionale Psychiatriekommission***
- ***Jugendkommission Bezirk Winterthur***

Fachhochschule Hochschule  
Zürich für Soziale Arbeit

Forschung und Entwicklung

**Kinder psychisch kranker Eltern: Winterthurer  
Studie**

**Wissenschaftlicher Bericht**

Prof. Dr. Ruth Gurny, Prof. Dr. Killy Cassée,  
lic. phil. Silvia Gavez, lic. phil. Barbara Los,  
Dr. med. Kurt Albermann

Fachhochschule Zürich  
Hochschule  
für Soziale Arbeit  
Forschung und Entwicklung

Auenstrasse 4, Postfach  
CH-8600 Olten 001

Telefon 043 446 88 52  
Fax 043 446 88 01

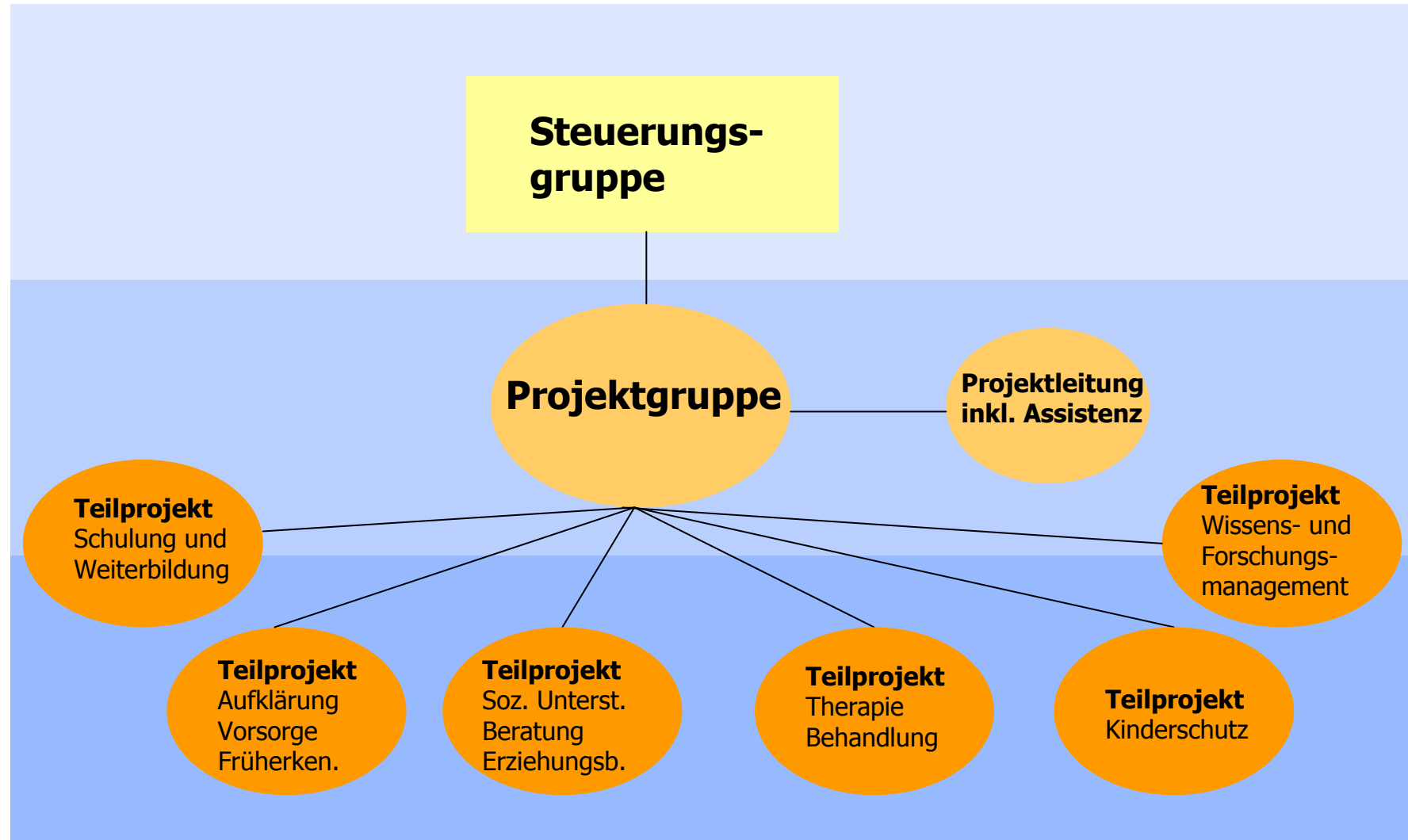
e-mail: [ifge@hssaz.ch](mailto:ifge@hssaz.ch)  
[www.hssaz.ch](http://www.hssaz.ch)

# Studie 2006

[www.hssaz.ch](http://www.hssaz.ch)

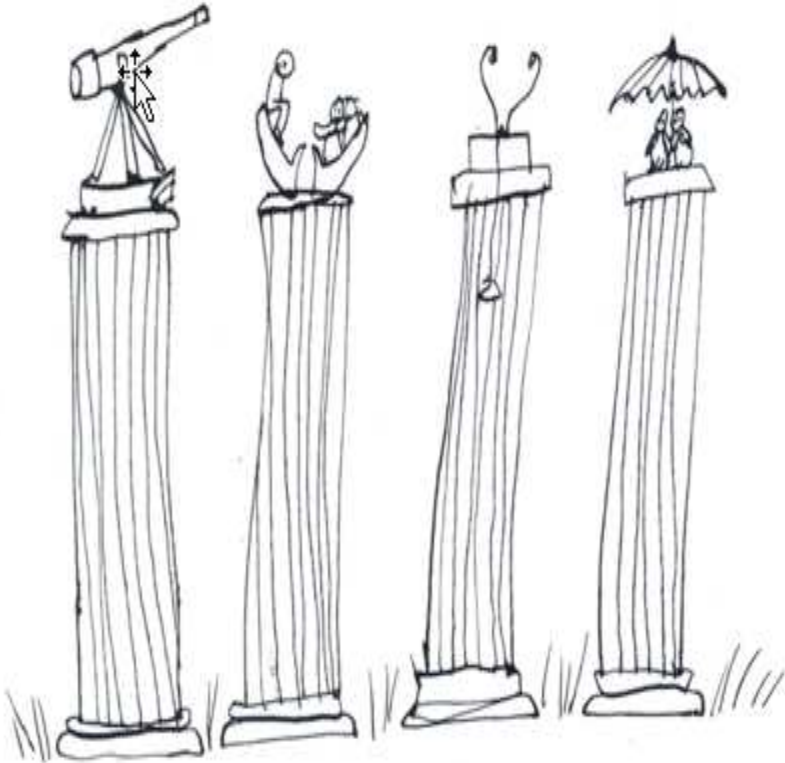
**Forschung und  
Entwicklung**

# Projektorganisation



# Das Vier-Säulen-System

*Das Winterthurer Modell ruht auf vier Säulen:*



- *Aufklärung/Versorgung und Früherkennung*
- *Soziale Unterstützung und soziale Beratung für betroffene Eltern und Kinder*
- *Therapie und Behandlung von Kindern/Jugendlichen*
- *Kinderschutz*

# Projektleitung

## Zusammensetzung

### interinstitutionell und interdisziplinär

- **Dr. med. Kurt Albermann**  
*Kinderarzt/Kinder- und Jugendpsychiater, Chefarzt SPZ*
- **Christine Gäumann**  
*Sozialarbeiterin/Bereichsleiterin Adoleszentenpsychiatrie ipw*
- **Dr. med. Ronnie Gundelfinger**  
*Kinder- und Jugendpsychiater, Leitender Arzt KJPD Zürich*
- **Monika Alessi**  
*Politologin / Wissenschaftliche Mitarbeiterin ipw*

# Projektziele

- *Förderung der gesunden Entwicklung der Kinder trotz erschwerten Lebensbedingungen*
- *Frühzeitige Erkennung und Behandlung von Kindern und Jugendlichen mit ersten Anzeichen von Verhaltensauffälligkeiten*
- *Verbesserung der psychiatrischen und sozialen Versorgung betroffener Familien*
- *Schutz der Kinder vor Überforderung, Vernachlässigung, Gefährdungen, Misshandlungen*

# Umsetzungsziele

- **Integrierte Versorgung**  
*für Kinder psychisch kranker Eltern ist aufgebaut*
- **Ergänzende Zusammenarbeit**  
*zwischen den Versorgungssystemen ist verbessert und funktioniert*
- **Sensibilisierung/ berufsgruppenspezifische Schulung von Fachpersonen (Institutionen / freie Anbieter)**  
*ist erfolgt und ausgewertet*
- **Bedarfsorientierte Massnahmen / Hilfsansätze**  
*für die einzelnen Handlungsfelder sind entwickelt*
- **Finanzier- und Realisierbarkeit**  
*abgeklärt und erschlossen*

# Umsetzungsziele

- **Für die Betroffenen**

- ⇒ guter Zugang zu den Angeboten in Schlüsselinstitutionen

- ⇒ Informations-, Anlauf- und Triagesystem  
(aufgebaut, niederschwellig zugänglich)

- **Frühwarnsystem**

- über die Grenzen der einzelnen Versorgungssysteme hinweg

- **Kinderschutz**

- auf die Erfordernisse einer psychischen Erkrankung von Eltern zugeschnitten



# Umsetzungsziele

- **Versorgungskonzept**

*Zusammenführung der erarbeiteten Massnahmen zu einem kohärenten Versorgungswesen*

- **Zusammenarbeitsvereinbarungen**

*sind definiert*

- **Begleitforschung**

*ist abgeschlossen*

- **Umsetzung in Etappen gemäss Priorisierung**

## Ausgestaltung der priorisierten Massnahmen

- *Wegleitungsstandards für die stationären, teilstationären und ambulanten Angebote der ipw*
- *Aufbau einer Sprechstunde in der psychiatrischen Klinik für die hospitalisierten Patienten mit Kindern*
- *Aufbau eines Familiensystems*
- *Aufbau einer Informations-, Anlauf und Triagestelle für Kinder und Jugendliche und andere Familienangehörige, Mitbetroffene, aber auch für Fachpersonen*

- *Weiterentwicklung der Homepage von wikip*
- *Aufbau eines familienorientierten Casemanagements für die Langzeitbegleitung*
- *Fortsetzung der Schulung der Mütter- und Väterberaterinnen und der Erwachsenenpsychiater in den Institutionen und in freier Praxis*
- *Schulung der Winterthurer Lehrpersonen und Kindergärtnerinnen*



Winterthurer präventions-  
und versorgungsprojekt für Kinder  
psychisch kranker eltern

DAS PROJEKT →

# WIKIP – Winterthurer Präventions- und Versorgungsprojekt für Kinder psychisch kranker Eltern [info@wikip.ch](mailto:info@wikip.ch)

## In Not?

### Notfall

Hier finden Sie Fachstellen und Personen, mit welchen Sie ihre Situation besprechen können

[Notfall](#)

[Beratung](#)

## Literatur

Hier finden Sie Fachliteratur, Broschüren, Kinderbücher und Romane zum Thema...

[mehr>>](#)

## Aktuell

Club zum Thema Kinder psychisch kranker Eltern; SF1, 22.20 Uhr →

Weiterbildung Mütter- und Väterberater/-innen

Beobachter-Artikel: Mami, warum bist du so? →

[Alle News im Überblick](#)

## Kontakt

Integrierte Psychiatrie Winterthur -  
Zürcher Unterland  
Adolszentenpsychiatrie

Wieshofstrasse 102  
8408 Winterthur

Tel. 052 224 36 03  
[info@wikip.ch](mailto:info@wikip.ch)

**Vielen Dank für Ihre Aufmerksamkeit !!!**

