

Schule entwickeln - Gesundheit fördern

Kantonales Netzwerk Gesundheitsfördernder Schulen - Volksschule

Regula Nussbaumer, Netzwerkkoordinatorin, Dozentin PH Zürich

Zürcher Forum Prävention und Gesundheitsförderung

1. Juli 2013



Kantonales Netzwerk Gesundheitsfördernder Schulen - Volksschule

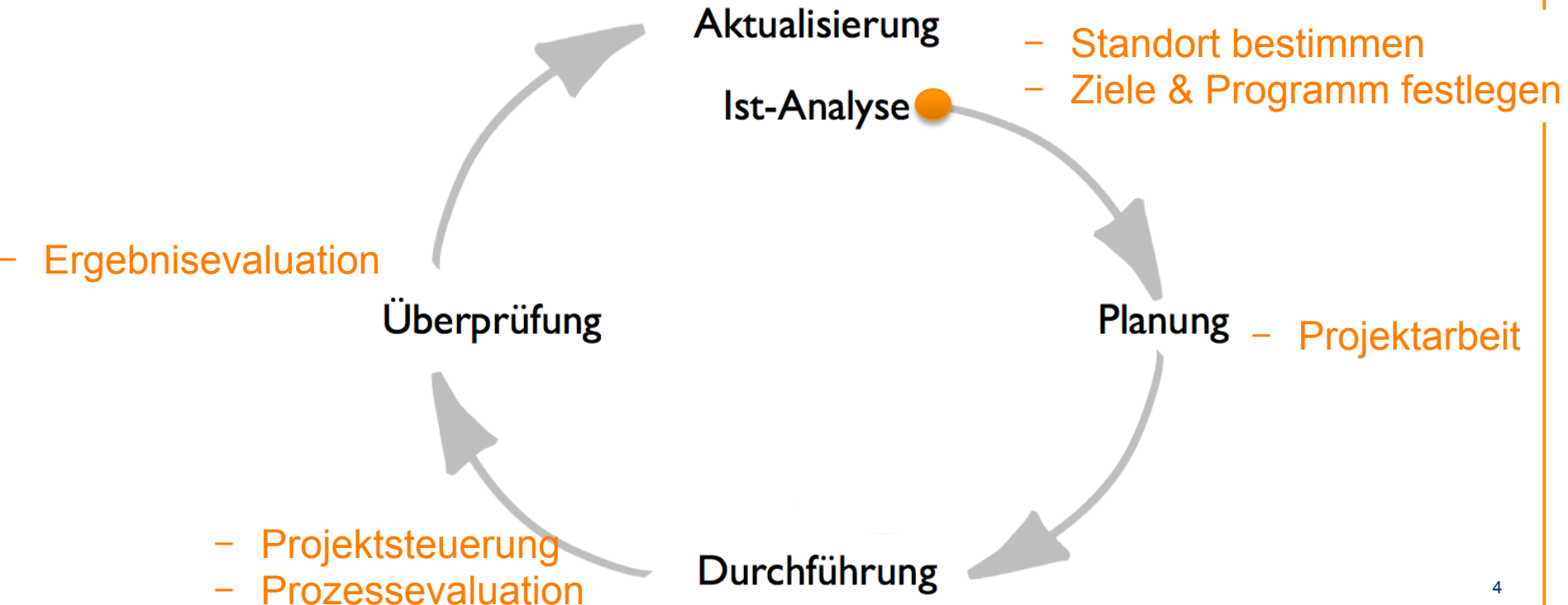
- **Gegründet 2007**
- **Trägerschaft**
 - Pädagogische Hochschule Zürich
 - Stellen für Suchtprävention im Kanton Zürich
- **Mitglieder**
 - 110 Schulen: Kindergarten, Primarstufe, Sek1

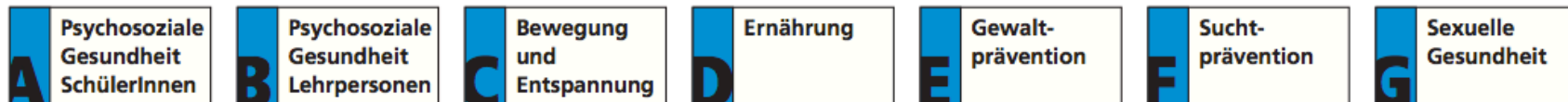
Schulentwicklung im Kontext der Gesundheitsförderung

- **Ist-Zustand & Veränderungsbedarf benennen, geeignete Massnahmen umsetzen**
 - Methoden definieren und in der Schulstruktur verankern
- **Personell**
 - Funktionen definieren und in der Schulstruktur verankern

Schulentwicklung im Kontext der Gesundheitsförderung

Der Kreis der Entwicklung – wichtigste Methoden





Globales Lernen

Gesundheitsförderung
Gesundheitsbildung

Umweltbildung

1 Strukturen und Schulprogramm

4 Partizipation

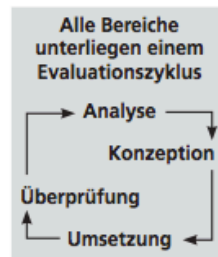
5 Empowerment

6 Chancengleichheit

7 Langfristigkeit

2 Gesundheitsfördernde Schulentwicklung

3 Gesundheitsförderndes Projektmanagement



Projekte (www.gesunde-schulen-zuerich.ch)

- Neue Schulhausregeln, Ottenbach
- Gemeinsam sind wir stark – Ein friedenförderndes Projekt der PS Nürensdorf
- Früherkennung – Frühintervention, Oberengstringen
- Konzept zur langfristigen Gesundheitsförderung in der Primarschule, Talhof-Erlen, Winterthur
- Gesunde Schule Grünau: ein Konzept auf den drei Standbeinen "gesunde Ernährung", "Wohlbefinden" und "Bewegung"
- SchülerInnen gestalten ihre Schulanlage, Petermoos
- Projekt: Mediation in der Schule, Egg
- ...

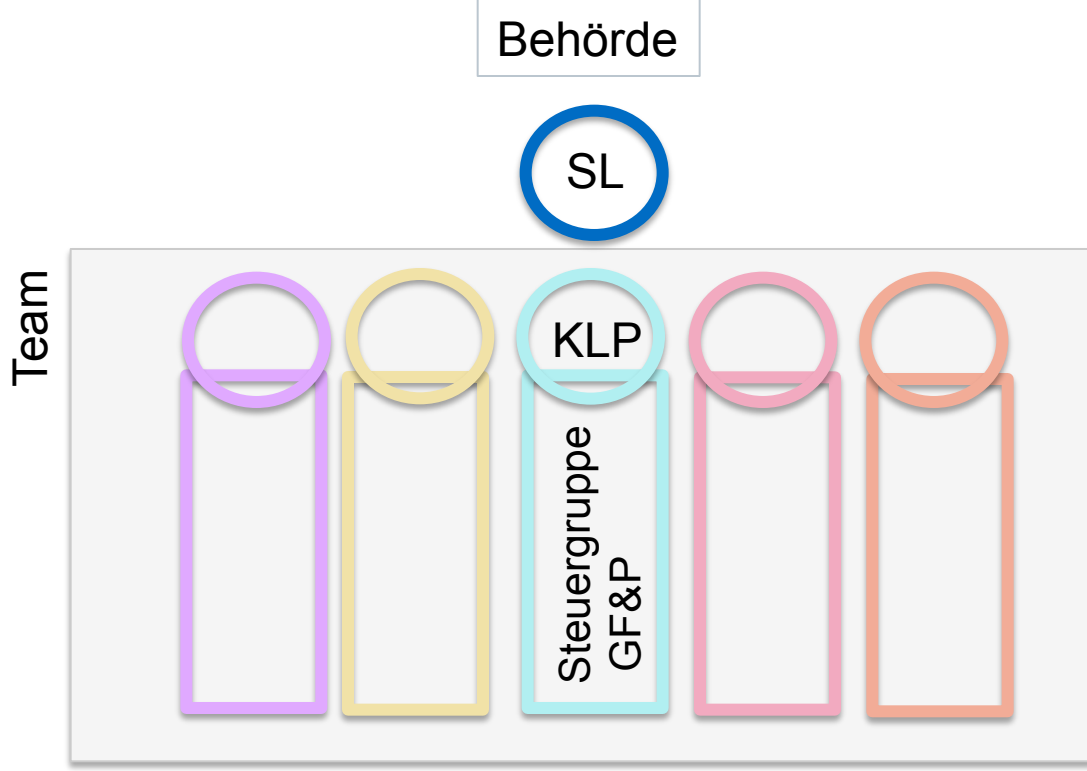
Personell: Funktionen definieren und in der Schulstruktur verankern

Kontaktlehrperson für Gesundheitsförderung und Prävention

- Mandatiert und von der Schulleitung
- Unterstützt vom Team
- Obligatorische Weiterbildung
- Pflichtenheft

Steuergruppe GF & P

- Kontaktlehrperson
- Stufenvertretungen
- Schulleitung
- Schulsozialarbeit
- Elternvertretung
- SchülerInnenvertretung



Das (neue) Volksschulgesetz

- Schulleitungen sind eingeführt.
- Standortbestimmungen dienen der Schulentwicklung und Qualitätssicherung.
- Schulprogramm und Jahresplanungen werden erarbeitet; es finden interne und externe Schulevaluationen statt.
- Die Schüler/innenpartizipation und die Elternmitwirkung werden umgesetzt mit dem Ziel, eine offene, transparente und auf Partizipation basierende Schule zu schaffen.
- ...

Oberstufe Nänikon-Greifensee

Mitglied des Kantonalen Netzwerks
Gesundheitsfördernder Schulen
Zürich



Wir sind auf dem Weg zu einer
gesundheitsfördernden Schule!



Danke für Ihre Aufmerksamkeit!